

Vertrauen schaffen - Sicherer Umgang mit kritischen ITK-Infrastrukturen

Als neutraler und unabhängiger Nachweis wurde von der tekit Consult Bonn, TÜV Saarland Gruppe, das TÜV-Prüfzeichen „Sichere ITK-Infrastruktur“ entwickelt.

So könnte Ihr individuelles Prüfzeichen aussehen:



Das Nebenfeld (rechte Spalte) kann auf Basis der durchgeführten Prüfungen gestaltet werden.

Meistern Sie jetzt zusammen mit der tekit Consult die Herausforderung, Ihre Produkte und Lösungen im Bereich der kritischen Infrastruktur zukunftsfähig zu gestalten:

- Eine TÜV-Zertifizierung stärkt das Vertrauen in Ihre Produkte sowie Dienstleistungen
- Sichern Sie sich einen Wettbewerbsvorteil durch das TÜV Prüfzeichen „Sichere ITK-Infrastruktur“
- Beratung über weitere TÜV-Zertifizierungen, z.B. „ISO 27001“, „Geprüfter Datenschutz“ oder „Geprüfte App“.
- Kompetente Umsetzung Ihrer Anforderungen

Wir über uns

Das ITK-Spezialunternehmen der TÜV Saarland Gruppe prüft auf bewährte Sicherheitsprofile hin, z.B. ISO, BSI oder Bundesnetzagentur. Die tekit bietet Dienstleistungen im Bereich der IT- und TK-Sicherheit an. Das Unternehmen beschäftigt insgesamt 25 Mitarbeiter, die in interdisziplinären Teams u.a. aus Informatikern, Mathematikern, Juristen und Kaufleuten fachübergreifend zusammenarbeiten. Somit ist die tekit in der Lage, schnell und kompetent Ihre Anforderungen umzusetzen.

Ihre Ansprechpartner

Im Vertrieb

Guido Hermanowski
E-Mail: hermanowski@tekit.de

Fachabteilung

Bernd Ganß
E-Mail: bganss@tekit.de

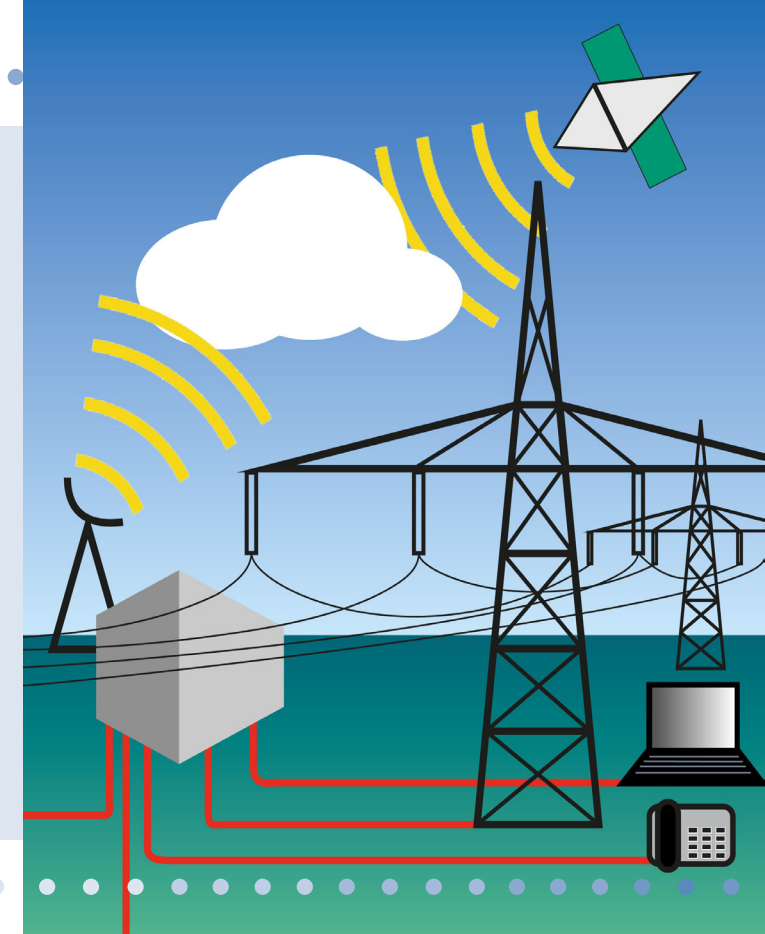
tekit.....

tekit Consult Bonn GmbH
TÜV Saarland Gruppe

Alexanderstraße 10
53111 Bonn

Tel. +49 228 60 88 9-0
Fax +49 228 60 88 9-20

info@tekit.de
www.tekit.de



Schutz kritischer Infrastrukturen

tekit.....



Ihr TÜV-Prüfzeichen für sichere ITK-Infrastrukturen

Die Bedeutung und die Abhängigkeit unserer modernen Gesellschaft von kritischen Infrastrukturen gerät zunehmend in den Fokus der Öffentlichkeit. Die Nachfrage nach neutralen Nachweisen zur Einhaltung bestehender Gesetze und Normen sowie des Standes von Wissenschaft und Technik steigt daher rasant. Mit einer Zertifizierung des TÜV Saarland können Sie schon heute die Zukunftssicherheit Ihrer Produkte und Lösungen darstellen und sich so einen Wettbewerbsvorteil sichern.

Ein TÜV-Prüfzeichen vermittelt Vertrauen, Seriosität und Sicherheit. Auch bei Ausschreibungen und im Wettbewerbsvergleich haben Sie entscheidende Vorteile gegenüber anderen Marktteilnehmern. Haftungsfragen werden kalkulierbarer und Rechtsstreitigkeiten vermeidbarer.

Der hohe Bekanntheitsgrad der Marke „TÜV“ liegt laut der „abs Marktforschung“ Studie bei 98,7 %.

Durch den Einsatz des TÜV-Prüfzeichens in der Anzeigen- oder Plakatwerbung steigt die Aufmerksamkeit der Betrachter um bis zu 50 %.

(Quelle: Studie „Schubkraft für Marken“)



Prüfkriterien

Die Prüfungen sollen den Nachweis erbringen, dass Sicherheit und Zuverlässigkeit von kritischen ITK-Infrastrukturen durch den Anbieter von Systemen sowie von Hard- und Software für Anwendungen in diesem Umfeld gewährleistet wird. Eine Bewertung der Produkte, Dienstleistungen, Anwendungen und angebotenen Services wird primär in Form von Dokumentenprüfung und Audits durchgeführt. Die Prüfung wird durch realitätsnahe Fallbeispiele flankiert, um die produktspezifischen Eigenschaften inhaltlich zu prüfen.

In den Bereich von kritischen Infrastrukturen fallen heute vor allem ITK-Produkte und Dienstleistungen. Auch viele Felder der Energieversorgung und der Verkehrstechnik sind davon betroffen. Für diese Marktteilnehmer besteht ein wachsender Bedarf an Absicherung und Sicherstellung der Verfügbarkeit, Vertraulichkeit und der Integrität. So sind z.B. im Bereich der Energieversorgung besonders die Themen „Smart Grid“, „Smart Meter“, „Cloudlösungen und Rechenzentren“ zu nennen.

Auch der Gesetzgeber beschäftigt sich verstärkt mit Anforderungen zur Einhaltung von wichtigen Rahmenbedingungen und deren Nachweis in diesen Bereichen.

Geprüft wird in Anlehnung an die international anerkannte Normenreihe ISO 27000 ff, den BSI-Empfehlungen und anerkannten Leitfäden, z.B. der BITKOM und TÜV eigenen Standards. Dabei werden diese in der jeweils aktuellen Fassung angewendet und der Stand von Wissenschaft und Technik immer aktuell berücksichtigt.

Einfacher, als Sie denken: Das Verfahren der Zertifizierung

1. Zertifizierungsfähig sind Eigenschaften von Produkten und Dienstleistungen, die objektiv messbar und reproduzierbar sind:
 - Produkt- und Dienstleistungsmerkmale
 - Anforderungen an Mitarbeiterqualifikation und Technologie
 - Prozesse, Teilprozesse
 - Ständige Überwachung von Produkten und Dienstleistungen
2. Die Prüfgrundlagen sind vorab schriftlich festgelegt, die Prüfungen erfolgen nach Vorlage eines Angebotes und der Auftragserteilung.
3. Die Prüfungen erfolgen durch die unabhängigen Sachverständigen (TÜV) der tekit Consult Bonn GmbH.
4. Der Kunde erhält einen Testbericht über die Ergebnisse der durchgeführten Prüfungen und Bewertungen.
5. Bei positivem Ergebnis wird ein Zertifikat erteilt. Dieses gilt im Regelfall für ein Jahr. Damit verbunden ist das Recht zur Nutzung des TÜV-Prüfzeichens. Es wird das Prädikat „TÜV geprüft“ zusammen mit einem Prüfmerkmal vergeben. Bei permanenter Überwachung kann das Prädikat „TÜV überwacht“ vergeben werden.

Zertifikatsinhaber profitieren vom hohen Bekanntheitsgrad der Marke „TÜV“. Durch neutral geprüfte Qualitätsprodukte erhöht sich der Markterfolg bei gleichzeitiger Differenzierung von Mitbewerbern.